

1 2 3 4 5 6

A

B

C

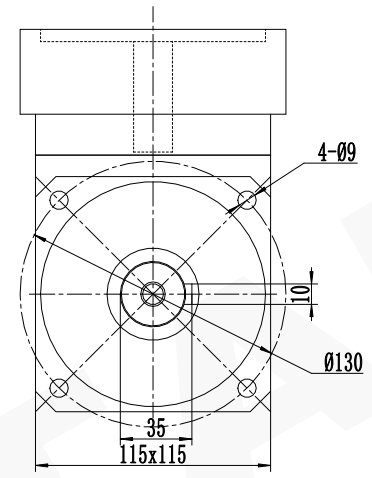
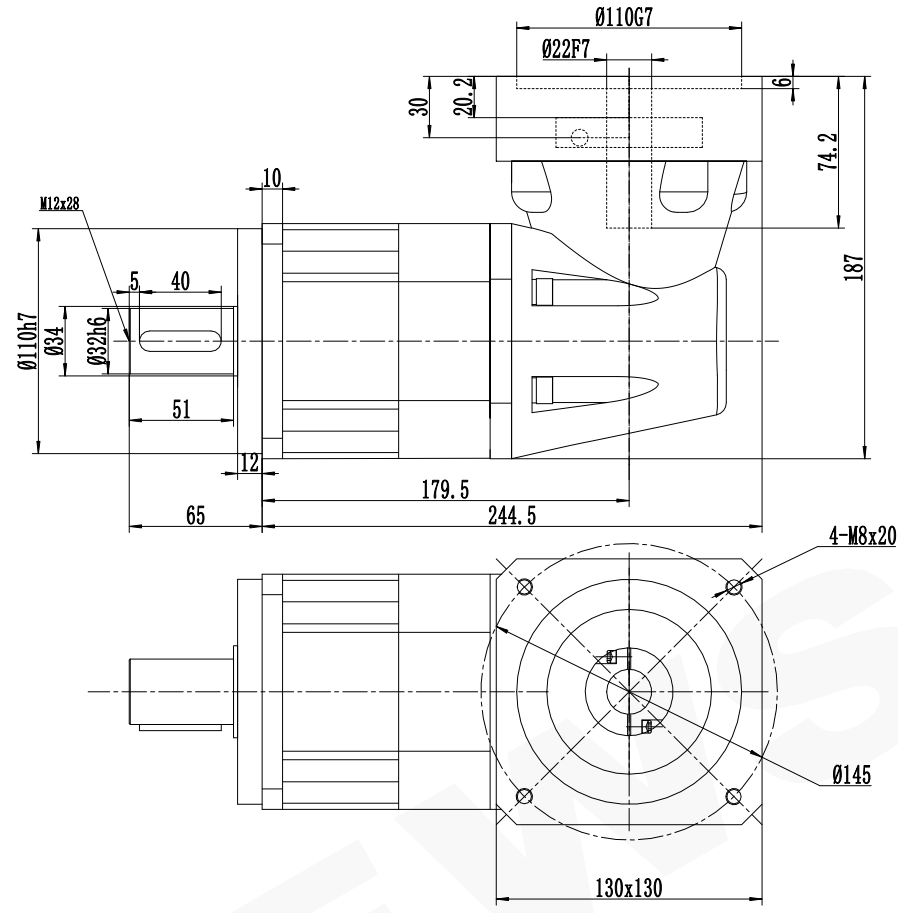
D

A

B

C

D



未注线性尺寸极限偏差

0.5-3	± 0.2
3-6	± 0.3
6-30	± 0.5
30-120	± 0.8
120-400	± 1.2
400-1000	± 2

减速比 (Ratio i)	i 推荐	12/16/20/32	15/25/35/40		70		
	i 不推荐		30/45/50	60		64/80	90
额定承载扭矩 (Rated load torque)	Nm	345	335	300	290	265	255
最大加速力矩 (Max. acceleration torque)	Nm	621	603	540	522	477	459
急停扭矩 (Emergency stop torque)	Nm	1035	1005	900	870	795	765

精密行星减速机技术参数

容许最大径向载荷 (Max. radial load)	6700N	空载力矩 (No-load torque)	$\leq 0.36Nm$
容许最大轴向载荷 (Max. axial load)	3300N	润滑 (Lubrication)	合成润滑油
额定输入转速 (Nominal input speed)	3000r/min	使用环境温度 (Operation temperature)	$-15^{\circ}C \sim +90^{\circ}C$
最大输入转速 (Max input speed)	6000r/min	使用寿命 (Service life)	$\geq 20000h$
噪音 (Noise)	$\leq 68db$	防护等级 (Protection grade)	IP54
回程间隙 (Return clearance)	11arcmin	ABR系列	Tel/电话: 0533-6288333 6288444
		P2 L2	Fax/传真: 0533-6288411
			Web/网址: www.newstart.cn

精密行星减速机
Precision Planetary
Gear Boxes



ABR115L2-i-P2-S2
22-58-110-145-M8

A. ABR. 115.

1 2 3 4 5 6